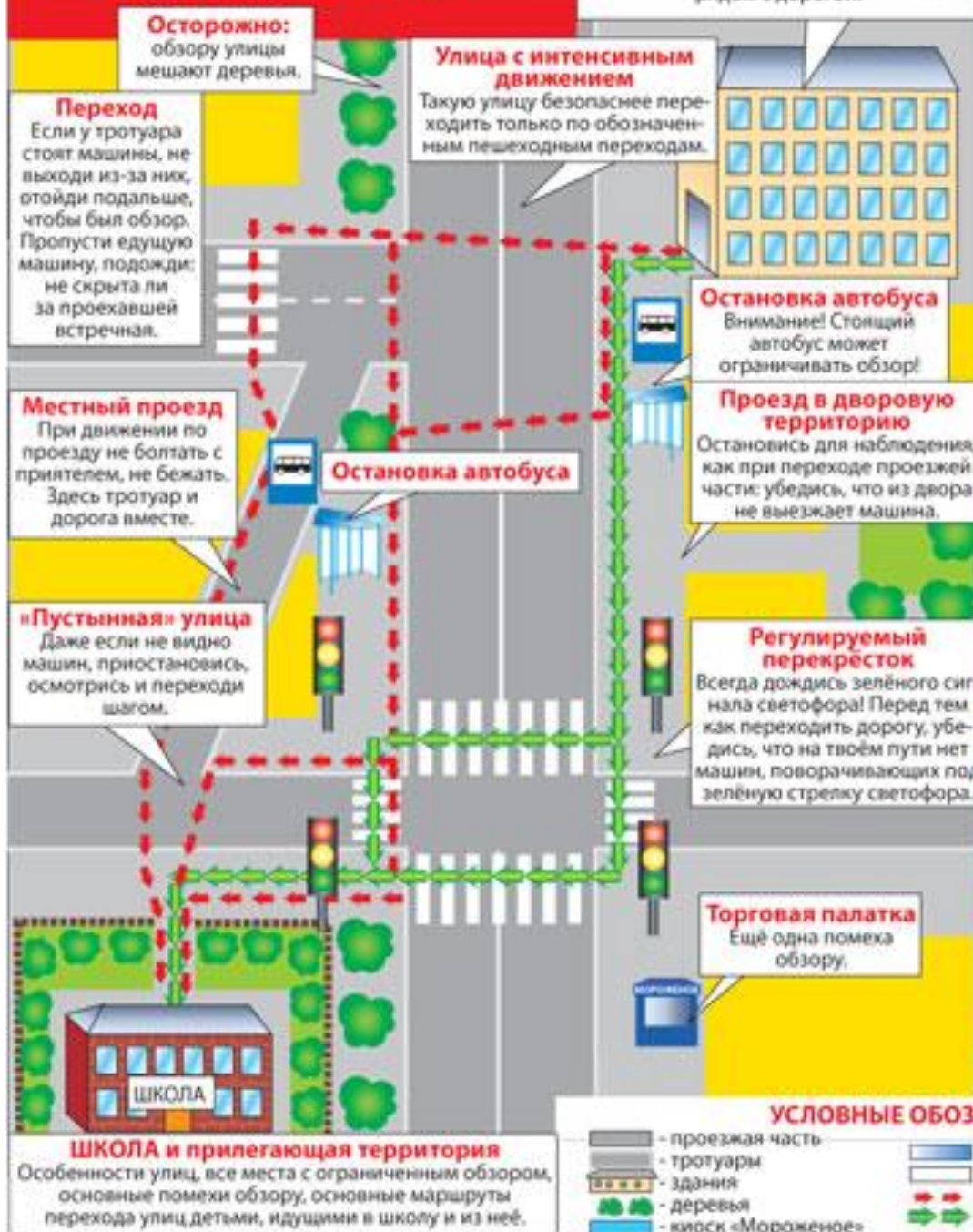


Дорогие родители!

Помогите вашему ребёнку сохранить жизнь и здоровье на дороге. Эту трудную задачу облегчит создание вами семейных учебных пособий. Вместе с детьми составьте схему маршрута «Дом – школа – дом» с детальным описанием особенностей каждого перехода через дорогу и мест, требующих повышенного внимания. Могут быть полезными схемы других постоянных маршрутов вашей семьи («Дом – музыкальная школа», «Дом – дом бабушки» и т. д.), а также планы окрестностей дома и школы с их описанием.

Образец схемы маршрута



ОБРАЗЦЫ ХАРАКТЕРИСТИК ОСОБЕННОСТЕЙ УЛИЦ

- Узкая улица с интенсивным движением (на узких улицах пешеход менее осторожен, чаще невнимателен, так как для перехода улицы требуются считанные секунды).
- Узкая улица с неинтенсивным движением (на таких улицах зачастую пешеход выходит на проезжую часть, даже не осмотрев её).
- Широкая улица с интенсивным движением (переход таких улиц опасен тем, что за время перехода обстановка на дороге может внезапно измениться, а пешеход не может так быстро покинуть дорогу, как на узких улицах).
- Большое число стоящих автомобилей (помехи обзору).
- Обзору проезжей части улицы мешают кусты, деревья.
- Дома, расположенные близко к проезжей части улицы, ограничивают обзор для пешеходов, детей.
- Машин могут появиться неожиданно из-за поворота.
- Движение машин с высокими скоростями.
- Въезд транспорта из ворот предприятия (въезд).
- Возможно движение транспорта задним ходом.
- Обзор ограничен павильоном остановки общественного транспорта.
- Две остановки; одна недалеко от другой («пересадочный пункт»).
- Движение военных, учебных или личных машин (неумелые водители).
- Уклон, поворот (возможность въезда машин на встречную полосу, на обочину, на тротуар при скользкой проезжей части).
- Движение крупногабаритных машин (автобусы, грузовики). Вероятны случаи, когда за одной машиной скрыта другая – движущаяся в ту же сторону или навстречу.

РЕКОМЕНДУЕМ:

1. Вместе с ребёнком пройти по рекомендуемому маршруту, обсудив места, требующие повышенного внимания. Обязательно обозначить, по какому маршруту идти нельзя.
2. Дома вместе с ребёнком составить схему рекомендуемого маршрута и описание к ней.
3. Пройти маршрут вместе с ребёнком повторно, попросив его объяснить взрослому, как правильно поступать в том или ином случае.
4. Регулярно тренировать внимание ребёнка, превращая его знания в навыки поведения.